

Agenda 21

nos 7 engagements

1. Réduire la production de déchets, trier et recycler davantage les déchets que nous produisons
2. Développer l'achat de produits éco-responsables
3. Réduire les consommations d'énergie et favoriser les comportements individuels responsables
4. Réduire les consommations d'eau
5. Favoriser l'utilisation par les acteurs de l'école de moyens de transport alternatifs à la voiture
6. Sensibiliser les élèves et tous les acteurs de l'école aux enjeux liés à la citoyenneté et au développement durable
7. Informer toute la communauté scolaire, les acteurs du territoire, de nos actions à chaque temps fort de la démarche

7 engagements au service de notre ambition : préserver nos ressources et notre environnement, favoriser le respect et l'ouverture à l'autre, faire participer à la démarche toutes les parties prenantes à notre activité.



Jean Philippe AUDRAIN
Directeur



Agenda 21

Agir local, penser global

Un autre regard sur le monde

66 avenue de la Mouillère

45 072 ORLEANS CEDEX2

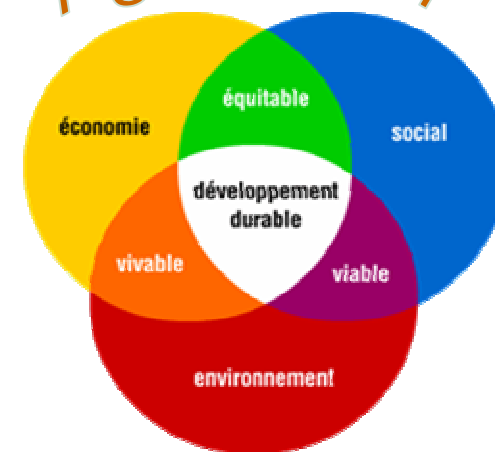
Téléphone : 00 33 (0)2 38 22 60 80

Messagerie : contact@lamouillere.fr

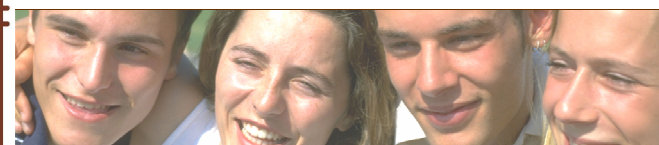
www.lamouillere.fr



Agenda 21



Agir local, penser global



Un autre regard sur le monde





Agenda 21 De quoi parle-t-on ?

L'**agenda 21** correspond à ce que l'on veut faire au 21e siècle **pour construire un monde plus respectueux de l'environnement et des hommes.**



Le développement durable :
qu'est-ce que c'est ?

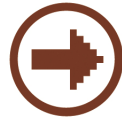
♣ Se développer, **impacter le moins possible l'environnement et favoriser le progrès social**

♣ Rechercher la **meilleure combinaison entre l'éco-**



nomie, le social, l'environnement.

L'**agenda 21** de La Mouillère repose sur la **mise en place d'actions** qui répondent à ces questions identifiées à l'échelle de l'école (transport, accès à l'établissement, consommations d'énergie et d'eau, solidarité

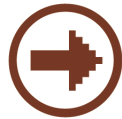


Un agenda 21 à La Mouillère
Pourquoi ?



Notre projet d'établissement intègre le développement durable (extraits) :

- ♣ Adapter notre **pédagogie à l'évolution des publics** et de notre environnement dans une perspective de développement durable
- ♣ Mettre en œuvre des **actions pour responsabiliser les jeunes** dans une approche éducative et citoyenne
- ♣ Adapter la **structure et les infrastructures** pour accompagner le développement durable de l'établissement

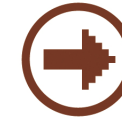


Nos objectifs



♣ Adopter un mode de **management plus participatif**, intégrant une **démarche de progrès** avec des indicateurs de mesure

- ♣ Structurer une **démarche globale** et transversale
- ♣ Faire **évoluer les comportements** en interne grâce aux modalités d'animation et au contenu du projet
- ♣ **Valoriser nos engagements** en faveur du développement durable à travers un label reconnu
- ♣ **Renforcer une image d'excellence**, gage de pérennité de l'établissement



Les acteurs

L'**agenda 21** est une **démarche participative.**

Tous les acteurs de l'école de La Mouillère sont associés à la démarche depuis le début. **Les élèves**, apprentis, étudiants, stagiaires, qui élisent leurs éco délégués ; **le personnel** éducatif et technique qui a constitué le comité de pilotage ; **les partenaires** qui ont enrichi le diagnostic par leur participation ; **le conseil d'administration** associé depuis le démarrage de l'action et qui est régulièrement informé des étapes.



Les étapes suivies

